

Reliability in Action

Lastikli Ykleyici L968F



Lastikli Yükleyci L968F



L968F

Güvenilirlik, yüksek performanslı ekipman ve kapsamlı satış sonrası hizmetler bir araya gelerek bu 20,1 tonluk SDLG L968F'i sizin için mükemmel bir seçim yapar. L968F, üstün çekiş gücü, mükemmel koparma kuvveti ve sağlam bir yapı sunar. Tüm SDLG Lastikli yükleyici modelleri, çalışırken güvenilir olmalarını sağlamak için zorlu testlerden geçirilir.

Servis ve bakım, makinenin her noktasında mükemmel erişilebilirlik ile mümkündür.

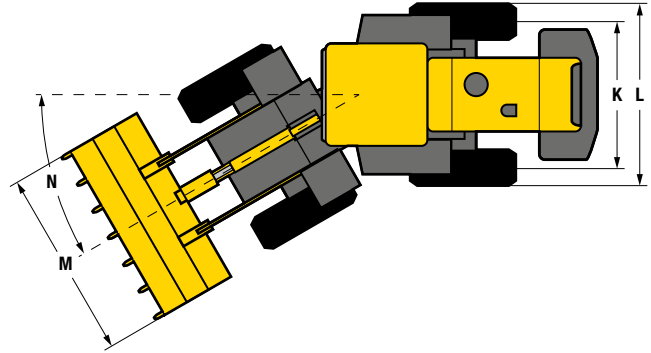
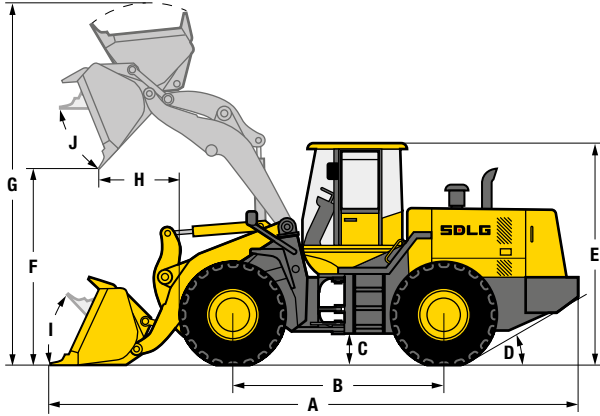
L968F, mükemmel konfor ve görünürlüğe sahip büyük bir ROPS/FOPS sertifikalı Kabin ile donatılmıştır.

Yükleyici kolunun ve kovanın tek kumanda kolu ile çalıştırılması, kolay ve konforlu çalışmayı garanti eder.

SDLG, hem yurt içi pazarı hem de ihracat pazarları için hacim açısından lider Çin Lastikli yükleyici üreticisidir.

SDLG L968F, tam CE onaylı bir makinedir ve Aşama IIIA sertifikalı bir SDLG motoruna sahiptir.

- 1** İyi donanımlı ROPS/FOPS kabin, yükleyici kovanı ve kolunun tek kumanda kolu ile çalıştırılmasına olanak tanır. Çok iyi görünürlüğe sahip konforlu ve ergonomik çalışma ortamı sunar.
- 2** 162 kW nominal güç çıkışına sahip 6 silindri SDLG Stage IIIA motor, yarı otomatik SDLG şanzıman ve SDLG aksları birbiriyle uyum içinde çalışır and verimliliği garanti eder.
- 3** L968F, standart olarak 3,5 m³ kova ile donatılmıştır ve 6000 kg nominal yük kapasitesine sahiptir.
- 4** Zemin düzeyinde üstün koparma kuvvetleri için mükemmel uyumlu Z-bar bağlantısı ile donatılmıştır. Ayrıca L968F için farklı uygulamalara uygun çok sayıda ek de mevcuttur.



Açıklama	Özellik
Çalışma ağırlığı	20 170 kg
Standart kova kapasitesi	3.5 m ³
Kaldırma kapasitesi (nominal yük)	6 000 kg
Tam dönüşte statik devrilme yükü	13 061 kg
Maksimum koparma kuvveti	210 kN
Boyutlar	
A. Genel uzunluk	8 550 mm
B. Lastik merkezleri arası mesafe	3 400 mm
C. Yerden yükseklik	530 mm
D. Arka yaklaşma açısı	28°
E. Genel yükseklik	3 510 mm
F. Boşaltma yüksekliği	3 200 mm
G. Genel çalışma yüksekliği	5 850 mm
H. Boşaltma erişimi	1 070 mm
I. Zeminde kova toplama açısı	43°
J. Tam kaldırmada kova toplama açısı	45°
K. İz genişliği	2 250 mm
L. Makina Genişliği	2 925 mm
M. Kova Genişliği	3 038 mm
N. Direksiyon açısı	38°
Motor*	
Model	SDLG SD70B
Tip	Su soğutmalı, 4 strok, Sıralı 6 silindir, doğrudan enjeksiyon, turbo şarjlı
Nominal Güç (SAE J1349)	162 kW @ 2 100 rpm
Maksimum Tork	1 065 Nm

* Motor tipi, pazara göre değişebilir

Açıklama	Özellik
Şanzıman	
Tip	Sabit mil, Elektrohidrolik mil
Vites Sayısı	4 ileri, 4 geri
Maksimum seyahat hızı	İleri 38 km/h Geri 38 km/h
Tahrik Tipi	4 tekerlekten çekiş
Lastik boyutu	23.5 - 25
Lastik basıncı	Ön 56-59 psi Arka 46-49 psi
Servis freni tipi	Tam hidrolik ıslak tip fren
El freni	Tam hidrolik disk fren
Servis doldurma kapasiteleri	
Yakıt	330 L
Hidrolik yağ	250 L
Akslar (ana ve son tahrikler)	2 × 34 L
Motor	21.5 L
Şanzıman	28.4 / 4.7 L
Hidrolik	
Tip	iki levye pilot kontrol
Bom kaldırma zamanı	5.8 sn
Toplam çevrim zamanı	11.2 sn



SDLG makineleri, sahipleri ile aynı özelliklere sahip olacak şekilde üretilir: çalışkan, özgün ve güvenilir. Yakıt verimliliği sağlayan motorlara sahip, kullanılması ve bakım işlemleri yapılması kolay, düşük maliyetli, dayanıklı makineler.

SDLG ile ilgili her şey, işi kaliteli ve zamanında tamamlayabileceğiniz konusunda size güven verecek şekilde tasarlanır. Ayrıca parça ve servise ihtiyaç duyduğunuzda, taahhüdümüzü yerine getireceği konusunda SDLG bayinize güvenebilirsiniz.

SDLG satın aldığınızda, güvenilirlik satın alırsınız: **Reliability in Action.**



www.sdlg.com